



GRUPO
TOBICO

CATÁLOGO
2021

www.grupotobico.com.mx



BAJA ALEACIÓN

		Página
Tornillo Hexagonal Maquina UNC G° 2 - Negro Simple	MAQ	4
Tornillo Hexagonal Maquina UNC G° 2 - Galvanizado	MG	4
Tornillo Cabeza de Coche UNC G° 2 - Negro Simple	CNEG	4
Tornillo Cabeza de Coche UNC G° 2 - Galvanizado	COCEGALV	5
Tornillo Estufa Bola Combinado UNC - Galvanizado	EBGALV	5
Tornillo Queso MM - Galvanizado	QMM	5
Tornillo Estufa Cabeza Plana Truss UNC - Galvanizado	EBSTRUSS	5
Tornillo Arado UNC G° 2 - Negro Simple	ARAS	6
Tornillo Elevador UNC - Negro Simple	ELEV	6
Tuerca Hexagonal UNC G° 2 - Negro Simple	TLIVS	6
Tuerca Hexagonal UNC G° 2 - Galvanizada	TGALVS	6
Tuerca Hexagonal UNF G° 2 - Negro Simple	TCAF	6
Tuerca Inserto de Nylon UNC - Galvanizada	TNYS	6
Tuerca Inserto de Nylon MM - Galvanizada	TNYMM	7
Tuerca Mariposa UNC - Galvanizada	TMARGALV	7
Tuerca Flange UNC - Galvanizada	FLANGES	7
Tuerca Hexagonal MM - Negro Simple	TMMS	7
Tuerca Cople UNC - Galvanizada	CPV	7
Tuerca Pulpo 4 Pts/TINO UNC - Galvanizada	TPULPO4PTS	7
Rondana Plana UNC - Negra Simple	RPLKILO	8
Rondana Plana UNC - Galvanizada	RPLKILOGALV	8
Sujetador/Taquete Mariposa con Tornillo - Galvanizado	TAQMARIP	8
Sujetador/Taquete Mariposa sin Tornillo - Galvanizado	TAQMASOLO	8
Varilla Roscada UNC - Galvanizada, 1 Mt	VRGALV	8
Varilla Roscada UNC - Galvanizada, 3 Mt	V3MTR	8

MEDIA ALEACIÓN

		Página
Tornillo Hexagonal MM 8.8 - Pavonado	HMMS	9
Tornillo Hexagonal UNC G° 5 - Pavonado	G5S	9
Tornillo Hexagonal UNC G° 5 - Galvanizado	G5SGALV	9
Tornillo Hexagonal UNF G° 5 - Pavonado	G5F	10
Tornillo Arado UNC G° 5 - Pavonado	ARAG5S	10
Tornillo Cabeza de Coche UNC G° 5 - Pavonado	COCEG5S	10
Tuerca Hexagonal UNC G° 5 - Pavonada	TG5S	10
Tuerca Hexagonal UNF G° 5 - Pavonada	TG5F	10
Tuerca Hexagonal UNC G° 5 - Galvanizada	TG5SGALV	11
Tuerca Flange MM Clase 4.8 - Galvanizada	TFLANGMM	11
Rondana de Presión UNC - Pavonada	RPR	11
Rondana de Presión UNC - Galvanizada	RPRGALV	11
Taquete Expansivo Z - Tropicalizado	TAQEXPZ	11
Taquete Arpón - Galvanizado	TAQCUNA	11
Taquete TX - Tropicalizado	TAQC/TTROP	11
Taquete de Golpe / Drop In - Galvanizado	TAQDRO	12
Varilla Roscada MM 8.8 - Pavonada, 1 Mt	VMM	12
Varilla Roscada UNC G° 5 - Pavonada, 1 Mt	VG5	12
Varilla Roscada UNC G° 5 - Galvanizada, 1 mt	VG5GALV	12

ALTA ALEACIÓN

		Página
Opresor Punta Copa UNC - Pavonado	OAS	13
Opresor Punta Copa MM Clase 12.9 - Pavonado	OAMM	13
Tornillo Allen Cabeza Plana UNC - Pavonado	APS	13
Tornillo Allen Cabeza Plana MM Clase 10.9 - Pavonado	APMM	13
Tornillo Allen Cilíndrico MM Clase 12.9 - Pavonado	ACMM	14
Tornillo Allen Cilíndrico UNC - Pavonado	ACS	14
Tornillo Allen Cabeza Botón UNC - Pavonado	ABS	14
Tornillo Allen Cabeza Botón MM Clase 10.9 - Pavonado	ABMM	15
Tornillo Hexagonal Estructural UNC A325 - Pavonado	EA325	15
Tornillo Hexagonal UNC G° 8 - Pavonado	G8S	15
Tornillo Allen Guía MM Clase 12.9 - Pavonado	AGMM	15
Tornillo Allen Guía UNC - Pavonado	AGS	15
Rondana F436 UNC - Pavonada	RF436	16
Rondana F436 UNC - GIC (Galvanizado por Inmersión en Caliente)	RF436GIC	16
Tuerca Hexagonal 2H UNC - Pavonada	T2H	16
Tuerca Hexagonal 2H UNC - GIC (Galvanizado por Inmersión en Caliente)	T2HGIC	16
Tuerca Gripco UNC G° 8 - Galvanizada	TGRIPCOS	16
Tuerca Gripco UNF G° 8 - Galvanizada	TGRIPCOF	16
Varilla Roscada B7 UNC, 1 Mt	VB7	16
Varilla Roscada B7 UNC, 12 Pies (3.65 mt)	VB712P	16

ACERO INOXIDABLE

		Página
Tornillo Allen Cilíndrico MM - Acero Inoxidable 304	ACMMINOX	17
Tornillo Allen Cilíndrico UNC - Acero Inoxidable 304	ACSINOX	17
Tornillo Hexagonal MM - Acero Inoxidable 304	HINOXMM	17
Tornillo Hexagonal UNC - Acero Inoxidable 304	HEXINOXS	18
Tornillo Allen Cabeza Botón UNC - Acero Inoxidable 304	ABSINOX	18
Tornillo Cabeza de Coche UNC - Acero Inoxidable 304	CINOX	18
Tuerca Hexagonal UNC - Acero Inoxidable 304	TINOXS	19
Tuerca Hexagonal MM, Acero Inoxidable 304	TMMINOX	19
Tuerca Inserto de Nylon UNC - Acero Inoxidable 304	TNYSINOX	19
Rondana Plana UNC - Acero Inoxidable 304	RPLINOX	19
Rondana Plana MM - Acero Inoxidable 304	RPLINOXMM	19
Rondana de Presión UNC - Acero Inoxidable 304	RPRINOX	20
Rondana de Presión MM - Acero Inoxidable 304	RPRINOXMM	20
Pija Hexagonal Punta de Broca SOLA - Acero Inoxidable 410	PPBSINOX	20
Pija Hexagonal Punta de Broca en Juego - Acero Inoxidable 410	PPBJGOINOX	20
Pija para Tablero K-LATH, Punta de Broca - Acero Inoxidable 410	PTABP/BRINOX	20
Pija Fijadora - Acero Inoxidable 667	PFINOX	21
Pija Cabeza Plana PH - Acero Inoxidable 667	PCPPHINOX	21
Empaque de Neopreno - Acero Inoxidable 410	EMPNEOINOX	21
Varilla Roscada UNC - Acero Inoxidable 304, 90 Cm	VINOX_X90	21
Varilla Roscada UNC - Acero Inoxidable 304, 12 Pies (3.65 mt)	V12PINOX	21
Varilla Roscada MM - Acero Inoxidable 304, 1 Mt	VMMINOX	21

PIJAS

		Página
Pija Hexagonal Punta de Broca en Juego - Galvanizada	PPBJGO	22
Pija Hexagonal Punta de Broca en Juego - Tropicalizada	PPBJGOTROP	22
Pija Hexagonal Punta de Broca Sola - Galvanizada	PPBS	22
Pija Hexagonal Punta de Broca Sola - Tropicalizada	PPBSTROP	22
Pija Hexagonal Ranurada AB - Galvanizada	PHLAM	23
Pija Hexagonal para Madera - Galvanizada	CHIRHEX	23
Pija para Tablero K-LATH Punta AB - Galvanizada	PKLATHAB	23
Pija para Tablero K-LATH Punta de Broca - Galvanizada	PTABLEROP/BR	23
Pija para Tablero K-LATH Punta AB - Fosfatado	PKLATHABFO	23
Pija para Tablero K-LATH Punta de Broca - Fosfatado	PTABLEPBRF	24
Pija para Lamina Cabeza Plana Phillips - Galvanizada	PCPPH	24
Pija para Yeso/Aglomerado Phillips Punta de Broca - Galvanizada	PYPB	24
Pija Fibrocemento Punta de Broca - Cerámico	FBRCEM	24
Pija Fijadora Combinada Punta AB - Galvanizada	PF	24
Pija Fijadora Combinada Punta AB - Latonada	PFLAT	25
Pija Fijadora Phillips Punta de Broca - Galvanizada	PFP/BR	25
Pija Framer Punta AB - Fosfatada	FRAME	25
Pija Framer Punta de Broca - Fosfatada	FRAMEP/BR	25
Chirlato Cabeza Plana Phillips - Galvanizada	CHIRC/PPH	25
Pija Negra para Madera/Aglomerado Phillips - Fosfatada	PYESO	26
Pija Negra para Madera/Aglomerado Phillips Cuerda Fina - Fosfatada	PYESONF	26
Pija Negra para Madera/Aglomerado Combinada Cuadro/Cruz C/NIBS - Fosfatada	PYCOMB	26
Pija Multiusos Cabeza Plana con NIBS - Fosfatada	PYCONIC	26

ACCESORIOS

		Página
Punta PHILLIPS	PPHILLIPS2N2CRV	27
Dado Magnético	DADO	27
Empaque de Neopreno - Galvanizado	EMPNEOP	27

GENERAL

		Página
Birlo para Techo UNC - Tropicalizado	BT	27

BAJA ALEACIÓN



GRADO: ACABADO: CUERDA:
2 NEGRO SIMPLE UNC
NORMA DIMENSIONAL ASME B18.2.1

Nuevas Medidas!!

TORNILLO HEXAGONAL MAQUINA UNC G°2 - NEGRO SIMPLE

MAQ

MEDIDA	1/2	3/4	1	1 1/4	1 1/2	1 3/4	2	2 1/2	3	3 1/2	4	4 1/2	5	5 1/2	6	6 1/2	7	8	9
1/4 - 20	4500	3850	2500	2000	2000	2200	1700	1200	800	*	*	*	*	*	*	*	*	*	*
5/16 - 18	3200	2500	2000	1000	1450	1200	1100	900	645	*	500	*	*	*	*	*	*	*	*
3/8 - 16	*	1500	1350	1200	1000	*	800	600	600	400	350	450	400	*	250	*	230	210	*
7/16 - 14	*	1000	900	*	700	*	400	*	*	*	*	*	*	*	*	*	*	*	*
1/2 - 13	*	*	500	600	500	500	400	350	280	240	200	180	150	*	150	*	120	*	*
5/8 - 11	*	*	350	*	300	*	250	210	180	160	125	100	90	*	70	*	90	*	*
3/4 - 10	*	*	*	*	150	*	200	140	120	99	80	*	*	*	*	*	*	*	*
7/8 - 9	*	*	*	*	*	*	*	*	90	*	75	70	60	55	50	45	45	40	35
1 - 8	*	*	*	*	*	*	70	*	60	*	60	*	45	*	40	*	35	25	*



GRADO: ACABADO: CUERDA:
2 GALVANIZADO UNC
NORMA DIMENSIONAL ASME B18.2.1

Nuevas Medidas!!

TORNILLO HEXAGONAL MAQUINA UNC G°2 - GALVANIZADO

MG

MEDIDA	1/2	3/4	1	1 1/4	1 1/2	1 3/4	2	2 1/2	3	3 1/2	4	4 1/2	5	5 1/2	6	6 1/2	7	8	9	10
1/4 - 20	5000	3850	2500	2500	2000	*	1800	1200	800	1000	1100	900	700	*	*	*	*	*	*	*
5/16 - 18	2000	2500	2000	1000	1450	1000	1100	900	645	800	700	500	450	*	450	*	*	*	*	*
3/8 - 16	*	1500	1350	1200	1000	1000	800	600	500	450	500	350	400	350	300	*	300	*	*	*
7/16 - 14	*	*	500	500	450	*	500	450	350	300	250	*	*	*	*	*	*	*	*	*
1/2 - 13	*	*	600	550	500	*	425	350	350	320	275	200	150	130	150	*	125	120	120	100
5/8 - 11	*	*	*	*	300	*	250	210	180	160	125	100	90	75	70	70	70	70	*	*
3/4 - 10	*	*	*	*	150	*	175	140	120	99	110	80	65	60	50	60	50	40	*	*
7/8 - 9	*	*	*	*	*	*	100	*	80	*	60	55	*	*	*	*	*	*	*	*
1 - 8	*	*	*	*	*	*	*	*	60	*	45	40	*	*	*	*	*	*	*	*



GRADO: ACABADO: CUERDA:
2 NEGRO SIMPLE UNC
NORMA DIMENSIONAL ASME B18.5

Nuevas Medidas!!

TORNILLO CABEZA DE COCHE UNC G°2 - NEGRO SIMPLE

CNEG

MEDIDA	3/4	1	1 1/4	1 1/2	2	2 1/2	3	3 1/2	4	4 1/2	5	5 1/2	6
1/4 - 20	2800	2800	2000	1800	1200	1000	850	700	700	600	580	530	500
5/16 - 18	*	1600	1400	1200	800	750	600	500	450	*	*	*	*
3/8 - 16	*	1100	1200	850	650	600	400	400	350	280	300	*	220
1/2 - 13	*	*	*	480	350	280	230	*	140	*	*	*	*



GRADO: 2 ACABADO: GALVANIZADO CUERDA: UNC
 NORMA DIMENSIONAL ASME B18.5

Nuevas Medidas!!

TORNILLO CABEZA DE COCHE UNC G°2 - GALVANIZADO

COHEGALV

MEDIDA	3/4	1	1 1/4	1 1/2	2	2 1/2	3	3 1/2	4	4 1/2	5	5 1/2	6	7
1/4 - 20	3500	2800	2000	1800	1200	1000	850	700	700	600	500	550	500	*
5/16 - 18	2000	1600	1400	1200	800	750	600	500	500	400	300	*	300	*
3/8 - 16	*	1100	900	850	650	530	400	400	400	*	300	*	220	200
7/16 - 14	*	*	*	350	300	*	250	*	*	*	*	*	*	*
1/2 - 13	*	*	*	480	350	280	230	*	200	*	150	*	130	100



GRADO: 2 ACABADO: GALVANIZADO CUERDA: UNC
 NORMA DIMENSIONAL ASME B18.6.3

TORNILLO ESTUFA BOLA COMBINADO UNC - GALVANIZADO

EBGALV

MEDIDA	1/2	3/4	1	1 1/4	1 1/2	2	2 1/2	3
1/8 - 40	500	500	500	*	500	500	*	*
5/32 - 32	500	500	500	500	500	500	500	450
3/16 - 24	500	500	500	500	500	500	500	500
1/4 - 20	500	500	500	500	500	500	100	100



GRADO: 2 ACABADO: GALVANIZADO CUERDA: MM
 NORMA DIMENSIONAL DIN 84

TORNILLO QUESO MM - GALVANIZADO

QMM

MEDIDA	6	8	10	12	16	20	25	30	35	40	45	50
M3 - 0.50	100	100	100	100	100	100	100	100	100	100	*	*
M4 - 0.70	100	100	100	100	100	100	100	100	100	100	100	100
M5 - 0.80	*	100	100	100	100	100	100	100	100	100	*	100
M6 - 1.00	*	100	100	100	100	100	100	100	100	100	*	100



GRADO: 2 ACABADO: GALVANIZADO CUERDA: UNC
 NORMA DIMENSIONAL ASME B18.6.3

Nuevo Producto!!

TORNILLO ESTUFA CABEZA PLANA TRUSS UNC - GALVANIZADO

EBSTRUSS

MEDIDA	5/8	7/8
5/32 - 32	14000	11500



GRADO: 2 ACABADO: NEGRO SIMPLE CUERDA: UNC
 NORMA DIMENSIONAL ASME B18.9

Nuevo Producto!!

TORNILLO ARADO UNC G°2 - NEGRO O SIMPLE

ARAS

MEDIDA	1 1/2	1 3/4	2	2 1/2	3	3 1/2
7/16 - 14	*	*	*	450	350	300
1/2 - 13	500	500	400	350	280	*

BAJA ALEACIÓN



Nuevo Producto!!

TORNILLO ELEVADOR UNC - NEGRO SIMPLE ELEV		1	1 1/4	1 1/2	2
MEDIDA					
1/4 - 20	PIEZAS POR EMPAQUE	1350	1250	1150	1000
5/16 - 18		900	800	700	600

GRADO: 2 ACABADO: NEGRO SIMPLE CUERDA: UNC
NORMA DIMENSIONAL ASME B18.5



GRADO: 2 ACABADO: NEGRO SIMPLE CUERDA: UNC
NORMA DIMENSIONAL ASME B18.2.2

Nuevas Medidas!!

TUERCA HEXAGONAL UNC G°2 - NEGRO SIMPLE TLVS		MEDIDA	PIEZAS POR EMPAQUE
		3/16 - 24	18000
		1/4 - 20	8000
		5/16 - 18	5500
		3/8 - 16	3800
		7/16 - 14	2000
		1/2 - 13	1500
		5/8 - 11	800
		3/4 - 10	500
		7/8 - 9	300
		1 - 8	200
		1 1/8 - 7	140
		1 1/4 - 7	100
		1 1/2 - 6	60



GRADO: 2 ACABADO: GALVANIZADO CUERDA: UNC
NORMA DIMENSIONAL ASME B18.2.2

Nuevas Medidas!!

TUERCA HEXAGONAL UNC G°2 - GALVANIZADA TGALVS		MEDIDA	PIEZAS POR EMPAQUE
		1/8 - 40	6000
		5/32 - 32	12000
		3/16 - 24	18000
		1/4 - 20	8000
		5/16 - 18	5500
		3/8 - 16	3800
		7/16 - 14	2000
		1/2 - 13	1500
		9/16 - 12	1000
		5/8 - 11	800
		3/4 - 10	500
		7/8 - 9	300
		1 - 8	200
		1 1/8 - 7	100
		1 1/4 - 7	100
		1 1/2 - 6	60



GRADO: 2 ACABADO: NEGRO SIMPLE CUERDA: UNF
NORMA DIMENSIONAL ASME B18.2.2

Nuevas Medidas!!

TUERCA HEXAGONAL UNF G°2 - NEGRO SIMPLE TCAF		MEDIDA	PIEZAS POR EMPAQUE
		1/4 - 28	6000
		5/16 - 24	5500
		3/8 - 24	3800
		1/2 - 20	1500
		5/8 - 18	800
		3/4 - 16	500
		7/8 - 14	300
		1 - 14	200
		1 1/8 - 12	140
		1 1/4 - 12	100
		1 1/2 - 12	50



GRADO: 2 ACABADO: GALVANIZADO CUERDA: UNC
NORMA DIMENSIONAL ASME B18.16.6

TUERCA INSERTO DE NYLON UNC - GALVANIZADA TNYS		MEDIDA	PIEZAS POR EMPAQUE
		3/16 - 24	6000
		1/4 - 20	5000
		5/16 - 18	4000
		3/8 - 16	2500
		7/16 - 14	2000
		1/2 - 13	1000
		5/8 - 11	550
		3/4 - 10	350
		7/8 - 9	280
		1 - 8	200
		1 1/8 - 7	75
		1 1/4 - 7	60
		1 1/2 - 6	40

BAJA ALEACIÓN



CLASE:	ACABADO:	CUERDA:
4.8	GALVANIZADO	MM
NORMA DIMENSIONAL: DIN 985		

Nuevas Medidas!!
TUERCA INSERTO DE NYLON
MM - GALVANIZADA TNYMM

MEDIDA		
M6 - 1.00	PIEZAS POR EMPAQUE	800
M8 - 1.25		500
M10 - 1.50		300
M12 - 1.75		250
M16 - 2.00		200
M20 - 2.50		45
M24 - 3.00		25
M30 - 3.50		10



GRADO:	ACABADO:	CUERDA:
2	GALVANIZADO	UNC
NORMA DIMENSIONAL: ASME B18.6.9		

TUERCA MARIPOSA UNC
GALVANIZADA TMARGALV

MEDIDA		
3/16 - 24	PIEZAS POR EMPAQUE	500
1/4 - 20		500
5/16 - 18		250
3/8 - 16		250
1/2 - 13		100



CLASE:	ACABADO:	CUERDA:
4.8	NEGRO SIMPLE	MM
NORMA DIMENSIONAL: DIN 934		

Nuevas Medidas!!
TUERCA HEXAGONAL MM
NEGRO SIMPLE TMMS

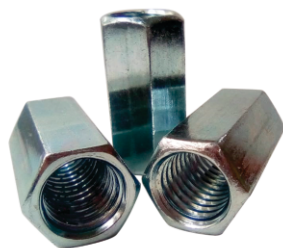
MEDIDA		
M4 - 0.70	PIEZAS POR EMPAQUE	3000
M5 - 0.80		3000
M6 - 1.00		3000
M8 - 1.25		1300
M10 - 1.50		600
M12 - 1.75		400
M14 - 2.00		100
M16 - 2.00		100
M20 - 2.50		50
M22 - 2.50		40
M24 - 3.00		30



GRADO:	ACABADO:	CUERDA:
2	GALVANIZADO	UNC
NORMA DIMENSIONAL: ASME B18.6.4		

Nuevas Medidas!!
TUERCA FLANGE UNC
GALVANIZADA FLANGES

MEDIDA		
1/4 - 20	PIEZAS POR EMPAQUE	700
5/16 - 18		450
3/8 - 16		350
1/2 - 13		150
5/8 - 11		80
3/4 - 10		50



GRADO:	ACABADO:	CUERDA:
2	GALVANIZADO	UNC
NORMA DIMENSIONAL: ASME B18.2.2		

Nuevas Medidas!!
TUERCA COPLE UNC
GALVANIZADA CPV

MEDIDA		
1/4 - 20	PIEZAS POR EMPAQUE	225
5/16 - 18		125
3/8 - 16		100
1/2 - 13		75
5/8 - 11		40
3/4 - 10		20



GRADO:	ACABADO:	CUERDA:
2	GALVANIZADO	UNC
NORMA DIMENSIONAL: ASME B18.2.2		

Nuevo Producto!!
TUERCA PULPO 4 PTS
TINO, UNC - GALVANIZADA TPULPO4PTS

MEDIDA		5/16	3/8
PIEZAS POR EMPAQUE	3/16 - 24	6000	*
	1/4 - 20	5000	*
	5/16 - 18	*	3000
	3/8 - 16	*	2000

BAJA ALEACIÓN



GRADO: 2 ACABADO: NEGRO SIMPLE MEDIDA: PULGADA
NORMA DIMENSIONAL ASME B18.21.1

RONDANA PLANA UNC NEGRO SIMPLE RPLKILO		
MEDIDA		
1/4	PIEZAS POR EMPAQUE	20 KG
5/16		20 KG
3/8		20 KG
7/16		20 KG
1/2		20 KG
9/16		20 KG
5/8		20 KG
3/4		20 KG
7/8		20 KG
1		20 KG
1 1/4		20 KG
1 1/2		20 KG
2		20 KG



GRADO: 2 ACABADO: GALVANIZADO MEDIDA: PULGADA
NORMA DIMENSIONAL ASME B18.21.1

RONDANA PLANA UNC GALVANIZADA RPLKILOGALV		
MEDIDA		
5/32	PIEZAS POR EMPAQUE	20 KG
3/16		20 KG
1/4		20 KG
5/16		20 KG
3/8		20 KG
7/16		20 KG
1/2		20 KG
9/16		20 KG
5/8		20 KG
3/4		20 KG
7/8		20 KG
1		20 KG
1 1/4		20 KG
1 1/2		20 KG



GRADO: 2 ACABADO: GALVANIZADO CUERDA: UNC
NORMA DIMENSIONAL ASME B18.2.2

Nuevo Producto!!

SUJETADOR/TAQUETE MARIPOSA CON TORNILLO TAQMARIP		
MEDIDA		3
3/16 - 24	PIEZAS POR EMPAQUE	300
1/4 - 20		200



GRADO: 2 ACABADO: GALVANIZADO
NORMA DIMENSIONAL ASME B18.2.2

Nuevo Producto!!

SUJETADOR/TAQUETE MARIPOSA SIN TORNILLO TAQMASOLO		
MEDIDA		3
1/8 - 40	PIEZAS POR EMPAQUE	600
3/16 - 24		500
1/4 - 20		300



VARILLA ROSCADA UNC - GALVANIZADA 1 MT													
MEDIDA													VRGALV
1 MT	3/16-24	1/4-20	5/16-18	3/8-16	7/16-14	1/2-13	5/8-11	3/4-10	7/8-9	1-8	1 1/8-7	1 1/4-7	1 1/2-6
PIEZAS POR EMPAQUE	100	100	50	50	25	20	10	5	5	5	3	3	3

Nuevas Medidas!!

VARILLA ROSCADA UNC - GALVANIZADA 3 MT								
MEDIDA								V3MTR
3 MT	1/4 - 20	5/16 - 18	3/8 - 16	1/2 - 13	5/8 - 11	3/4 - 10	7/8 - 9	1 - 8
PIEZAS POR EMPAQUE	50	25	20	10	5	5	5	3

GRADO: 2 ACABADO: GALVANIZADO CUERDA: UNC
NORMA DIMENSIONAL ASME B18.31.3

MEDIA ALEACIÓN



CLASE:	ACABADO:	CUERDA:
8.8	PAVONADO	MM
NORMA DIMENSIONAL		DIN 933

TORNILLO HEXAGONAL MM 8.8 PAVONADO

HMMS

MEDIDA	10	12	16	20	25	30	35	40	45	50	55	60	65	70	75	80	90	100	110	120	130	140	150
M6 - 1.00	400	500	500	500	500	400	300	300	300	200	300	200	200	100	150	100	150	*	*	*	*	*	*
M8 - 1.25	*	500	300	200	200	200	200	200	150	150	150	100	100	100	100	100	50	100	100	50	*	*	*
M10 - 1.50	*	*	*	150	150	150	100	100	100	100	100	50	50	50	50	50	50	50	50	25	25	*	20
M12 - 1.75	*	*	*	100	100	100	100	100	100	50	50	50	50	50	50	40	40	40	25	25	25	25	20
M14 - 2.00	*	*	*	*	*	*	*	50	50	25	25	25	25	20	20	25	25	15	*	*	*	*	*
M16 - 2.00	*	*	*	*	*	*	*	50	30	50	50	50	25	25	25	25	20	20	25	25	25	25	25
M20 - 2.50	*	*	*	*	*	*	*	*	*	20	*	15	15	10	*	20	20	20	*	20	10	10	10
M24 - 3.00	*	*	*	*	*	*	*	*	*	*	*	*	*	*	*	*	*	10	10	10	*	*	*



GRADO:	ACABADO:	CUERDA:
5	PAVONADO	UNC
NORMA DIMENSIONAL		ASME B18.2.1

Nuevas Medidas!!

TORNILLO HEXAGONAL UNC G°5 PAVONADO

G5S

MEDIDA	1/2	3/4	1	1 1/4	1 1/2	1 3/4	2	2 1/2	3	3 1/2	4	4 1/2	5	5 1/2	6	6 1/2	7	8	9	10	11	12
1/4 - 20	4500	3500	3000	2500	2000	*	1500	1000	1000	850	750	*	600	*	*	*	*	*	*	*	*	*
5/16 - 18	2500	2200	2000	1500	1500	*	1000	800	600	550	500	400	360	*	*	*	*	*	*	*	*	*
3/8 - 16	*	1500	1400	1000	1000	*	800	600	400	350	320	300	280	220	220	*	*	160	*	*	*	*
7/16 - 14	*	*	900	800	700	*	400	400	300	280	250	230	200	200	180	*	160	*	*	*	*	*
1/2 - 13	*	*	600	500	500	450	400	320	250	240	200	180	160	150	150	*	120	100	100	*	*	*
9/16 - 12	*	*	*	*	350	*	300	250	220	200	180	150	140	*	120	*	*	*	*	*	*	*
5/8 - 11	*	*	250	300	280	*	250	210	180	160	130	120	100	100	95	90	80	70	65	60	50	50
3/4 - 10	*	*	*	*	180	*	140	130	120	100	90	80	75	70	60	60	50	50	50	40	*	*
7/8 - 9	*	*	*	*	*	*	100	90	80	70	60	60	50	50	45	*	40	35	30	25	*	*
1 - 8	*	*	*	*	*	*	75	70	60	50	45	40	40	35	35	*	25	25	25	25	22	15
1 1/8 - 7	*	*	*	*	*	*	*	*	45	*	*	*	30	25	25	*	20	20	18	15	*	*
1 1/4 - 7	*	*	*	*	*	*	*	*	*	*	25	25	20	20	20	*	20	15	15	12	*	*

Nuevas Medidas!!

TORNILLO HEXAGONAL UNC G°5 GALVANIZADO

G5SGALV



GRADO:	ACABADO:	CUERDA:
5	GALVANIZADO	UNC
NORMA DIMENSIONAL		ASME B18.2.1

MEDIDA	3/4	1	1 1/4	1 1/2	2	2 1/2	3	3 1/2	4	4 1/2	5	6	7	8
1/4 - 20	3500	3000	*	*	*	1000	*	*	*	*	*	*	*	*
5/16 - 18	*	2000	1500	1500	1000	800	600	*	*	*	*	*	*	*
3/8 - 16	*	1400	1000	1000	800	600	400	350	320	300	250	*	*	*
7/16 - 14	*	900	*	700	400	*	300	300	*	*	*	*	*	*
1/2 - 13	*	600	500	500	400	320	250	240	200	150	100	*	*	*
5/8 - 11	*	*	*	280	250	210	180	160	130	*	100	90	80	70
3/4 - 10	*	*	*	*	140	130	120	100	90	80	75	60	*	*
1 1/4 - 7	*	*	*	*	*	*	*	*	*	25	*	*	*	*

MEDIA ALEACIÓN

Nuevo Producto!!



GRADO: 5 ACABADO: PAVONADO CUERDA: UNF
NORMA DIMENSIONAL ASME B18.2.1

TORNILLO HEXAGONAL UNF G°5 - PAVONADO G5F																	
MEDIDA	1	1 1/4	1 1/2	2	2 1/2	3	3 1/2	4	4 1/2	5	5 1/2	6	7	8	9	10	11
1/4 - 28	3000	*	*	1500	*	*	*	*	*	*	*	*	*	*	*	*	*
5/16 - 24	2000	1500	1500	1000	*	600	*	*	*	*	*	*	*	*	*	*	*
3/8 - 24	1400	1000	1000	800	*	*	*	*	*	*	*	*	*	*	*	*	*
7/16 - 20	900	*	700	400	*	*	*	*	*	*	*	*	*	*	*	*	*
1/2 - 20	*	*	500	400	320	250	240	200	*	160	*	*	*	*	*	*	*
9/16 - 18	*	*	*	300	*	220	200	*	*	*	*	*	*	*	*	*	*
5/8 - 18	*	*	280	250	210	180	160	130	120	100	100	95	*	*	*	*	*
3/4 - 16	*	*	*	140	130	120	100	90	*	75	*	60	*	*	*	*	*
1 - 14	*	*	*	75	*	60	*	45	*	40	*	35	25	25	25	25	25



GRADO: 5 ACABADO: PAVONADO CUERDA: UNC
NORMA DIMENSIONAL ASME B18.9

Nuevo Producto!!

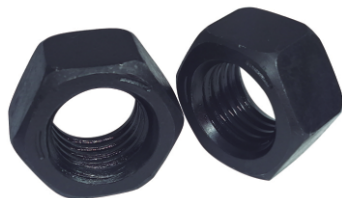
TORNILLO ARADO UNC G°5 - PAVONADO ARAG5S				
MEDIDA		2 1/2	3	3 1/2
7/16 - 14	PIEZAS POR EMPAQUE	400	300	*
1/2 - 13		320	250	240



GRADO: 5 ACABADO: PAVONADO CUERDA: UNC
NORMA DIMENSIONAL ASME B18.5

Nuevo Producto!!

TORNILLO CABEZA DE COCHE UNC G°5 - PAVONADO COCHEG5S												
MEDIDA	1	1 1/4	1 1/2	2	2 1/2	3	3 1/2	4	4 1/2	5	5 1/2	6
3/8 - 16	1100	1000	850	800	600	*	*	*	*	*	*	*
1/2 - 13	*	*	480	350	280	230	*	200	*	*	*	*
5/8 - 11	*	*	*	220	200	150	140	140	*	80	*	100
3/4 - 10	*	*	*	140	120	100	100	90	90	80	80	80



GRADO: 5 ACABADO: PAVONADO CUERDA: UNC
NORMA DIMENSIONAL ASME B18.2.2

TUERCA HEXAGONAL UNC G°5 - PAVONADA TG5S	
MEDIDA	PIEZAS POR EMPAQUE
1/4 - 20	8000
5/16 - 18	5500
3/8 - 16	3800
7/16 - 14	2000
1/2 - 13	1500
9/16 - 12	1000
5/8 - 11	800
3/4 - 10	500
7/8 - 9	300
1 - 8	200
1 1/8 - 7	100
1 1/4 - 7	100
1 1/2 - 6	60



GRADO: 5 ACABADO: PAVONADO CUERDA: UNF
NORMA DIMENSIONAL ASME B18.2.2

Nuevo Producto!!

TUERCA HEXAGONAL UNF G°5 - PAVONADA TG5F	
MEDIDA	PIEZAS POR EMPAQUE
1/4 - 28	8000
5/16 - 24	5500
3/8 - 24	3800
7/16 - 20	2000
1/2 - 20	1500
9/16 - 18	1000
5/8 - 18	800
3/4 - 16	500
7/8 - 14	300
1 - 14	200

MEDIA ALEACIÓN



GRADO: 5 ACABADO: GALVANIZADO CUERDA: UNC
NORMA DIMENSIONAL ASME B18.2.2

Nuevas Medidas!!

TUERCA HEXAGONAL UNC G°5 - GALVANIZADA TG5SGALV

MEDIDA		
1/4 - 20	PIEZAS POR EMPAQUE	8000
5/16 - 18		4200
3/8 - 16		3800
7/16 - 14		2000
1/2 - 13		1500
5/8 - 11		800
3/4 - 10		500
7/8 - 9		300



CLASE: 4.8 ACABADO: GALVANIZADO CUERDA: MM
NORMA DIMENSIONAL DIN 6923

TUERCA FLANGE MM CLASE 4.8 - GALVANIZADA TFLANGMM

MEDIDA		
M6 - 1.00	PIEZAS POR EMPAQUE	600
M8 - 1.25		500
M10 - 1.50		250
M12 - 1.75		100



ACABADO: PAVONADO MEDIDA: PULGADA
NORMA DIMENSIONAL ASME B18.21.1

Nuevas Medidas!!

RONDANA DE PRESIÓN UNC - PAVONADA RPR

MEDIDA		
1/4	PIEZAS POR EMPAQUE	20000
5/16		10000
3/8		6000
7/16		5000
1/2		3000
9/16		2000
5/8		2000
3/4		1000
7/8		500
1		500
1 1/8		300
1 1/4		140
1 1/2		120



ACABADO: GALVANIZADO MEDIDA: PULGADA
NORMA DIMENSIONAL ASME B18.21.1

RONDANA DE PRESIÓN UNC - GALVANIZADA RPRGALV

MEDIDA		
1/4	PIEZAS POR EMPAQUE	20000
5/16		10000
3/8		6000
7/16		5000
1/2		3000
5/8		2000
3/4		1000
7/8		500
1		500
1 1/2		100



ACABADO: TROPICALIZADO
NORMA DIMENSIONAL ASTM F1554-17

TAQUETE EXPANSIVO Z TROPICALIZADO TAQEXPZ

MEDIDA		
3/16 - 24	PIEZAS POR EMPAQUE	100
1/4 - 20		100
5/16 - 18		100
3/8 - 16		100
1/2 - 13		50



ACABADO: TROPICALIZADO
NORMA DIMENSIONAL ASTM F1554-17

Nuevas Medidas!!

TAQUETE TX TROPICALIZADO TAQC/TTROP

MEDIDA	2	2 1/2	3	3 1/2	
1/4 - 20	PIEZAS POR EMPAQUE	500	500	*	*
5/16 - 18		*	*	600	*
3/8 - 18		*	*	400	*
1/2 - 13		*	*	*	200



ACABADO: GALVANIZADO
NORMA DIMENSIONAL ASTM F1554-17

TAQUETE ARPÓN - GALVANIZADO TAQCUNA

MEDIDA	2 1/4	2 3/4	3	3 1/2	3 3/4	4 1/2	5	5 1/2	6	6 1/4	7	8 1/2	9	
1/4 - 20	PIEZAS POR EMPAQUE	300	*	200	150	*	*	*	*	*	*	*	*	
5/16 - 18		*	125	*	*	*	*	*	*	*	*	*	*	
3/8 - 16		150	100	85	85	80	*	50	*	*	*	*	*	
1/2 - 12		*	60	*	*	50	45	*	35	*	*	30	*	
5/8 - 11		*	*	*	20	*	*	20	*	20	*	15	15	*
3/4 - 10		*	*	*	*	*	*	*	10	*	10	10	10	*
1 - 8		*	*	*	*	*	*	*	*	6	*	*	*	6

MEDIA ALEACIÓN



Nuevo Producto!!

TAQUETE DE GOLPE- DROP IN GALVANIZADO **TAQDRO**

MEDIDA		
1/4 - 20	PIEZAS POR EMPAQUE	100
3/8 - 16		50
1/2 - 13		50

ACABADO:
GALVANIZADO

NORMA DIMENSIONAL ASTM F1554-17



Nuevas Medidas!!

VARILLA ROSCADA MM 8.8 - PAVONADA, 1 MT **VMM**

MEDIDA								
1 MT	M6 - 1.00	M8 - 1.25	M10 - 1.50	M12 - 1.75	M14 - 2.00	M16 - 2.00	M18 - 2.50	M20 - 2.50
PIEZAS POR EMPAQUE	10	10	10	10	5	5	2	2

CLASE: 8.8 ACABADO: PAVONADO CUERDA: MM
NORMA DIMENSIONAL DIN 975



Nuevas Medidas!!

VARILLA ROSCADA UNC G°5 - PAVONADA, 1 MT **VG5**

MEDIDA											
1 MT	1/4 - 20	5/16 - 18	3/8 - 16	7/16 - 14	1/2 - 13	5/8 - 11	3/4 - 10	7/8 - 9	1 - 8	1 1/4 - 7	1 1/2 - 6
PIEZAS POR EMPAQUE	10	10	10	5	5	10	5	5	5	2	2

GRADO: 5 ACABADO: PAVONADO CUERDA: UNC
NORMA DIMENSIONAL ASME B18.31.3



Nuevo Producto!!

VARILLA ROSCADA UNC G°5 - GALVANIZADA, 1 MT **VG5GALV**

MEDIDA						
1 MT	1/4 - 20	5/16 - 18	3/8 - 16	1/2 - 13	5/8 - 11	3/4 - 10
PIEZAS POR EMPAQUE	10	10	10	5	10	5

GRADO: 5 ACABADO: GALVANIZADO CUERDA: UNC
NORMA DIMENSIONAL ASME B18.31.3



Nuevas Medidas!!

OPRESOR PUNTA COPA UNC - PAVONADO **OAS**

MEDIDA	1/4	5/16	3/8	1/2	5/8	3/4	1	1 1/4	1 1/2
1/4 - 20	200	*	200	200	*	100	100	*	*
5/16 - 18	200	200	200	200	*	200	100	*	*
3/8 - 16	*	*	200	200	100	100	100	100	100
1/2 - 13	*	*	*	200	*	100	100	*	50

CLASE: 12.9 ACABADO: PAVONADO CUERDA: UNC
NORMA DIMENSIONAL: ASME B18.3



Nuevas Medidas!!

OPRESOR PUNTA COPA MM CLASE 12.9 - PAVONADO **OAMM**

MEDIDA	10	12	16	20	25	30
M5 - 0.80	100	100	100	100	100	*
M6 - 1.00	300	200	200	200	100	*
M8 - 1.25	200	200	*	100	100	*
M10 - 1.50	*	*	100	100	100	100

CLASE: 12.9 ACABADO: PAVONADO CUERDA: MM
NORMA DIMENSIONAL: DIN 916



Nuevas Medidas!!

TORNILLO ALLEN CABEZA PLANA UNC - PAVONADO **APS**

MEDIDA	1/2	3/4	1	1 1/4	1 1/2	1 3/4	2	2 1/2	3	3 1/2	4
3/16 - 24	*	*	*	*	*	*	100	*	*	*	*
1/4 - 20	100	100	200	100	100	*	100	100	*	*	*
5/16 - 16	*	100	200	100	100	100	50	50	50	*	*
3/8 - 16	*	100	100	100	100	*	50	50	50	*	*
1/2 - 13	*	*	50	*	50	*	50	25	25	*	25
5/8 - 11	*	*	*	*	*	*	25	25	25	*	*
3/4 - 10	*	*	*	*	*	*	25	25	25	10	10

CLASE: 10.9 ACABADO: PAVONADO CUERDA: UNC
NORMA DIMENSIONAL: ASME B18.3



Nuevas Medidas!!

TORNILLO ALLEN CABEZA PLANA MM CLASE 10.9 - PAVONADO **APMM**

MEDIDA	10	12	16	20	25	30	35	40	45	50	60
M4 - 0.70	100	*	*	100	*	100	*	100	*	100	*
M5 - 0.80	100	100	100	100	100	100	100	100	*	100	*
M6 - 1.00	100	100	100	100	100	*	100	100	*	100	*
M8 - 1.25	*	*	100	100	100	100	100	100	*	100	50
M10 - 1.50	*	*	*	100	100	100	100	100	100	50	50

CLASE: 10.9 ACABADO: PAVONADO CUERDA: MM
NORMA DIMENSIONAL: DIN 7991

ALTA ALEACIÓN



CLASE: 12.9 ACABADO: PAVONADO CUERDA: MM
 NORMA DIMENSIONAL: DIN 912

Nuevas Medidas!!

TORNILLO ALLEN CILÍNDRICO MM CLASE 12.9 - PAVONADO

ACMM

MEDIDA	10	12	16	20	25	30	35	40	45	50	55	60	65	70	75	80	90	100	110	120	130	140	150	160	170	180	190	200	
M4 - 0.70	1000	1000	1000	1000	1000	1000	400	300	300	200	*	*	*	*	*	*	*	*	*	*	*	*	*	*	*	*	*	*	*
M5 - 0.80	1000	1000	1000	500	500	500	400	400	400	300	*	200	*	*	*	*	*	*	*	*	*	*	*	*	*	*	*	*	*
M6 - 1.00	500	500	500	500	500	400	300	300	300	200	200	200	200	200	*	150	150	150	*	*	100	*	*	*	*	*	*	*	*
M8 - 1.25	300	300	300	200	200	200	200	200	150	150	100	100	100	100	*	100	100	100	100	50	*	*	*	*	*	*	*	*	*
M10 - 1.50	*	*	200	150	150	150	100	100	100	100	100	100	100	50	50	50	50	50	50	50	30	30	30	30	30	*	*	*	*
M12 - 1.75	*	*	*	100	100	100	100	100	100	50	50	50	50	50	50	40	40	40	30	30	30	30	30	30	30	*	30	25	20
M14 - 2.00	*	*	*	*	*	50	50	50	50	50	50	50	50	50	*	40	40	40	*	30	*	*	*	30	*	*	*	*	*
M16 - 2.00	*	*	*	*	*	40	30	50	40	40	25	25	25	25	*	25	20	20	15	15	15	15	15	15	15	15	15	15	15
M20 - 2.50	*	*	*	*	*	*	*	25	*	25	*	25	25	20	*	20	20	15	15	15	15	15	15	10	15	10	10	10	10
M24 - 3.00	*	*	*	*	*	*	*	*	*	15	*	15	15	15	*	15	10	*	10	10	10	10	10	10	10	*	10	10	10
M30 - 3.50	*	*	*	*	*	*	*	*	*	*	*	*	*	10	*	10	10	10	10	10	10	10	10	*	*	*	*	*	*



CLASE: 12.9 ACABADO: PAVONADO CUERDA: UNC
 NORMA DIMENSIONAL: ASME B18.3

Nuevas Medidas!!

TORNILLO ALLEN CILÍNDRICO UNC - PAVONADO

ACS

MEDIDA	3/8	1/2	3/4	1	1 1/4	1 1/2	1 3/4	2	2 1/2	3	3 1/4	3 1/2	4	4 1/2	5	5 1/2	6	6 1/2	7
3/16 - 24	1000	1000	800	500	*	500	*	400	200	150	*	*	*	*	*	*	*	*	*
1/4 - 20	*	600	500	400	300	250	*	200	100	150	*	*	100	*	*	*	*	*	*
5/16 - 18	*	300	250	250	200	200	150	100	100	100	*	*	75	*	*	*	*	*	*
3/8 - 16	*	*	100	200	100	100	100	100	100	50	50	50	50	40	50	*	*	*	*
7/16 - 14	*	*	*	100	100	100	*	50	50	30	*	*	*	*	*	*	*	*	*
1/2 - 13	*	*	*	100	100	100	100	50	50	40	*	40	50	30	30	*	20	*	*
5/8 - 11	*	*	*	50	*	40	*	50	40	25	*	25	25	20	20	15	10	10	10
3/4 - 10	*	*	*	*	*	25	*	25	25	25	*	25	20	20	15	*	15	*	15
1 - 8	*	*	*	*	*	*	*	*	*	20	*	20	15	15	10	10	10	*	10



CLASE: 10.9 ACABADO: PAVONADO CUERDA: UNC
 NORMA DIMENSIONAL: ASME B18.3

Nuevo Producto!!

TORNILLO ALLEN CABEZA BOTÓN UNC - PAVONADO

ABS

MEDIDA	1/2	5/8	1	1 1/4	1 1/2	2
1/4 - 20	600	300	400	300	250	*
5/16 - 18	*	*	*	*	250	100
3/8 - 16	*	*	200	*	100	100
1/2 - 13	*	*	*	*	100	50

ALTA ALEACIÓN



CLASE: 10.9 ACABADO: PAVONADO CUERDA: MM
NORMA DIMENSIONAL: ISO 7380-1

TORNILLO ALLEN CABEZA BOTÓN MM CLASE 10.9 - PAVONADO

Nuevo Producto!!

ABMM

MEDIDA	10	12	16	20	25	30	35	40	50	55	60
M4 - 0.70	1000	*	1000	*	1000	*	*	*	*	*	*
M5 - 0.80	1000	1000	1000	500	*	*	*	*	*	*	*
M6 - 1.00	1000	*	500	500	500	400	*	300	*	*	200
M8 - 1.25	*	*	300	200	200	200	200	200	150	100	*
M10 - 1.50	*	*	*	*	*	*	*	*	*	*	100



GRADO: A325 ACABADO: PAVONADO CUERDA: UNC
NORMA DIMENSIONAL: ASME B18.2.6

TORNILLO HEXAGONAL ESTRUCTURAL UNC A325 - PAVONADO

Nuevas Medidas!!

EA325

MEDIDA	1 1/4	1 1/2	1 3/4	2	2 1/4	2 1/2	2 3/4	3	3 1/4	3 1/2	4 1/2	4 3/4	5	5 1/2
1/2 - 13	500	450	*	350	*	300	*	*	*	*	*	*	*	*
5/8 - 11	*	240	250	220	*	200	*	170	*	*	*	*	*	*
3/4 - 10	*	*	*	150	140	120	120	100	100	100	*	*	*	*
7/8 - 9	*	*	*	*	*	*	*	*	*	70	*	*	*	*
1 - 8	*	*	*	*	*	*	*	*	55	60	40	*	*	*
1 1/4 - 8	*	*	*	*	*	*	*	*	*	*	25	22	20	20
1 1/2 - 6	*	*	*	*	*	*	*	*	*	*	15	*	15	*



GRADO: 8 ACABADO: PAVONADO CUERDA: UNC
NORMA DIMENSIONAL: ASME B18.2.1

TORNILLO HEXAGONAL UNC G°8 - PAVONADO

Nuevas Medidas!!

G8S

MEDIDA	3/4	1	1 1/4	1 1/2	1 3/4	2	2 1/2	3	3 1/2	4	4 1/2	5	5 1/2	6	7	8	9	10	11
1/4 - 20	1000	500	*	500	*	400	250	*	*	*	*	*	*	*	*	*	*	*	*
5/16 - 18	*	500	*	400	*	200	200	*	*	*	*	*	*	*	*	*	*	*	*
3/8 - 16	*	200	100	100	*	250	150	200	100	50	*	*	*	*	*	*	*	*	*
7/16 - 14	*	200	200	200	*	100	100	*	*	*	*	*	*	*	*	*	*	*	*
1/2 - 13	*	100	100	100	100	50	50	50	50	25	25	25	20	20	*	*	*	*	*
5/8 - 11	*	*	*	25	*	50	25	25	25	25	25	25	25	25	25	25	*	*	*
3/4 - 10	*	*	*	*	*	25	25	25	25	20	20	25	25	25	20	20	20	*	*
7/8 - 9	*	*	*	*	*	*	35	30	15	15	20	20	20	20	20	10	10	10	*
1 - 8	*	*	*	*	*	*	25	20	20	20	20	15	15	15	10	10	10	8	*
1 1/8 - 7	*	*	*	*	*	*	*	*	*	*	*	*	*	*	*	8	8	6	7



CLASE: 12.90 ACABADO: PAVONADO CUERDA: UNC
NORMA DIMENSIONAL: ASME B18.3

TORNILLO ALLEN GUÍA UNC - PAVONADO

Nuevo Producto!!

AGS

MEDIDA	1/2	3/4	1	1 1/4	1 1/2	2	2 1/2	3	3 1/2	4
1/4 - 20	25	25	25	*	*	25	*	*	*	*
5/16 - 18	25	25	25	*	25	25	25	25	*	*
3/8 - 16	*	25	25	*	25	25	*	25	*	*
1/2 - 13	*	25	25	25	*	25	25	25	25	*
5/8 - 11	*	*	*	25	*	25	*	25	*	25



CLASE: 12.90 ACABADO: PAVONADO CUERDA: MM
NORMA DIMENSIONAL: ISO 7379

TORNILLO ALLEN GUÍA MM CLASE 12.9 - PAVONADO

Nuevo Producto!!

AGMM

MEDIDA	16	20	25	30	40	50	60
M8 - 1.25	25	25	*	25	25	25	*
M10 - 1.50	*	25	25	25	25	*	*
M12 - 1.75	*	25	*	25	25	25	25

ALTA ALEACIÓN



GRADO: F436 **ACABADO:** GALVANIZADO-GIC **MEDIDA:** PULGADA
NORMA DIMENSIONAL: ASTM F436

Nuevo Producto!!

RONDANA F436 UNC - GIC
GALVANIZADO POR INMERSION EN CALIENTE
RF436GIC

MEDIDA		
1/2	PIEZAS POR EMPAQUE	3000
5/8		1500
3/4		1200
7/8		800
1		600



GRADO: 2H **ACABADO:** GALVANIZADO - GIC **CUERDA:** UNC
NORMA DIMENSIONAL: ASME B18.2.2

Nuevo Producto!!

TUERCA HEXAGONAL 2H UNC - GIC
GALVANIZADO POR INMERSION EN CALIENTE
T2HGIC

MEDIDA		
1/2 - 13	PIEZAS POR EMPAQUE	800
5/8 - 11		400
3/4 - 10		320
7/8 - 9		200
1 - 8		120



GRADO: F436 **ACABADO:** PAVONADO **MEDIDA:** PULGADA
NORMA DIMENSIONAL: ASTM F436

Nuevas Medidas!!

RONDANA F436 UNC PAVONADA
RF436

MEDIDA		
5/16	PIEZAS POR EMPAQUE	5000
3/8		10000
1/2		3000
9/16		2000
5/8		1500
3/4		1200
7/8		800
1		600
1 1/8		400
1 1/4		350
1 3/8		300
1 1/2		250
1 5/8		190
1 3/4		180
2		130



GRADO: 2H **ACABADO:** PAVONADO **CUERDA:** UNC - UN
NORMA DIMENSIONAL: ASME B18.2.2

Nuevas Medidas!!

TUERCA HEXAGONAL 2H UNC - PAVONADA
T2H

MEDIDA		
1/2 - 13	PIEZAS POR EMPAQUE	800
5/8 - 11		400
3/4 - 10		320
7/8 - 9		200
1 - 8		120
1 1/8 - 8		80
1 1/4 - 7		80
1 1/4 - 8		80
1 1/2 - 6		40
1 1/2 - 8		40
1 3/4 - 8		30
2 - 8		15



GRADO: 8 **ACABADO:** GALVANIZADO **CUERDA:** UNC
NORMA DIMENSIONAL: ASME B18.2.2

Nuevo Producto!!

TUERCA GRIPCO UNC G°8 - GALVANIZADA
TGRIPCOS

MEDIDA		
1/4 - 20	PIEZAS POR EMPAQUE	700
3/8 - 16		350
1/2 - 13		150
5/8 - 11		80
3/4 - 10		50
1 - 8	15	



GRADO: 8 **ACABADO:** GALVANIZADO **CUERDA:** UNF
NORMA DIMENSIONAL: ASME B18.2.2

Nuevo Producto!!

TUERCA GRIPCO UNF G°8 - GALVANIZADA
TGRIPCOF

MEDIDA		
1/2 - 20	PIEZAS POR EMPAQUE	150
5/8 - 18		80
3/4 - 16		50
1 - 14		15

GRADO: B7 **ACABADO:** PAVONADO **CUERDA:** UNC
NORMA DIMENSIONAL: ASME B18.31.3



Nuevas Medidas!!

VARILLA ROSCADA B7 UNC, 1 MT
VB7

MEDIDA										
1 MT	1/2 - 13	5/8 - 11	3/4 - 10	7/8 - 9	1 - 8	1 1/8 - 8	1 1/4 - 8	1 1/2 - 8	1 3/4 - 8	
PIEZAS POR EMPAQUE	1	1	1	1	1	1	1	1	1	1

Nuevo Producto!!

VARILLA ROSCADA B7 UNC, 12 PIES (3.65 mt)
VB712P

MEDIDA											
12 ft	1/2 - 13	5/8 - 11	3/4 - 10	7/8 - 9	1 - 8	1 1/8 - 8	1 1/4 - 8	1 3/8 - 8	1 1/2 - 8	1 3/4 - 8	2 - 8
PIEZAS POR EMPAQUE	1	1	1	1	1	1	1	1	1	1	1

ACERO INOXIDABLE



GRADO: CUERDA:
ACERO INOXIDABLE 304 MM
NORMA DIMENSIONAL DIN 912

Nuevas Medidas!!

TORNILLO ALLEN CILÍNDRICO MM - ACERO INOXIDABLE 304

ACMMINOX

MEDIDA	10	12	16	20	25	30	35	40	45	50	60	70	80
M5 - 0.80	*	100	100	100	100	100	*	*	*	*	*	*	*
M6 - 1.00	100	100	100	100	100	100	100	100	100	100	100	*	*
M8 - 1.25	*	100	100	100	100	100	100	100	100	100	100	100	100
M10 - 1.50	*	*	*	50	50	50	50	50	*	50	50	*	*
M12 - 1.75	*	*	*	*	50	50	50	25	*	25	25	*	*



GRADO: CUERDA:
ACERO INOXIDABLE 304 UNC
NORMA DIMENSIONAL ASME B18.3

Nuevas Medidas!!

TORNILLO ALLEN CILÍNDRICO UNC ACERO INOXIDABLE 304

ACSINOX

MEDIDA	1/2	3/4	1	1 1/4	1 1/2	1 3/4	2	2 1/2	3
1/4 - 20	100	100	100	50	50	*	50	*	*
5/16 - 18	*	50	50	50	50	50	50	50	*
3/8 - 16	*	*	50	50	50	50	50	50	50
1/2 - 13	*	*	50	*	50	*	50	25	25



GRADO: CUERDA:
ACERO INOXIDABLE 304 MM
NORMA DIMENSIONAL DIN 933

Nuevas Medidas!!

TORNILLO HEXAGONAL MM - ACERO INOXIDABLE 304

HINOXMMS

MEDIDA	12	16	20	25	30	35	40	45	50	60	70	80	90
M6 - 1.00	100	100	100	100	100	*	*	*	*	*	*	*	*
M8 - 1.25	*	100	100	100	100	100	100	*	100	50	50	*	*
M10 - 1.50	*	100	100	100	100	100	100	*	50	50	50	50	*
M12 - 1.75	*	*	50	*	50	50	50	50	50	50	25	25	*
M16 - 2.00	*	*	*	*	*	10	10	*	10	25	25	10	10

ACERO INOXIDABLE



GRADO: CUERDA:
ACERO INOXIDABLE 304 UNC
NORMA DIMENSIONAL ASME B18.2.1

TORNILLO HEXAGONAL UNC - ACERO INOXIDABLE 304

HEXINOXS / HEXINOXSC/C

MEDIDA	1/2	3/4	1	1 1/4	1 1/2	1 3/4	2	2 1/4	2 1/2	3	3 1/2	4	5
1/4 - 20	100	100	100	100	100	*	100	*	*	100	*	*	*
5/16 - 18	*	100	100	100	100	100	100	*	100	100	*	*	*
3/8 - 16	*	100	100	100	100	50	50	*	50	50	50	50	*
7/16 - 14	*	*	50	*	50	*	50	*	50	*	*	*	*
1/2 - 13	*	25	50	50	50	50	50	50	25	25	25	25	*
5/8 - 11	*	*	25	*	25	*	25	25	10	10	10	10	10
3/4 - 10	*	*	*	*	10	*	10	*	10	10	10	10	*
7/8 - 9	*	*	*	*	*	*	5	*	*	5	*	5	*
1 - 8	*	*	*	*	*	*	*	*	*	5	5	5	*

PIEZAS POR EMPAQUE

CUERDA CORRIDA

TORNILLO HEXAGONAL UNC - ACERO INOXIDABLE 304

HEXINOXS

MEDIDA	1 3/4	2	2 1/2	3	3 1/2	4	4 1/2	5	6
1/4 - 20	*	100	100	100	50	*	*	*	*
5/16 - 18	*	100	100	100	100	50	*	*	25
3/8 - 16	*	50	50	50	50	50	*	25	*
1/2 - 13	50	50	25	25	25	25	25	25	*
5/8 - 11	*	25	10	10	10	10	*	10	10
3/4 - 10	*	10	10	10	10	10	*	10	*

CON VASTAGO



GRADO: CUERDA:
ACERO INOXIDABLE 304 UNC
NORMA DIMENSIONAL ASME B18.3

TORNILLO ALLEN CABEZA BOTON UNC ACERO INOXIDABLE 304

ABSNOX

MEDIDA	1/2	3/4	1	1 1/4	1 1/2	2	2 1/2	3
1/4 - 20	50	50	50	*	25	*	*	*
5/16 - 18	50	50	50	25	25	25	*	*
3/8 - 16	*	*	50	25	25	25	25	25

Nuevo Producto!!



GRADO: CUERDA:
ACERO INOXIDABLE 304 UNC
NORMA DIMENSIONAL ASME B18.5

TORNILLO CABEZA DE COCHE UNC ACERO INOXIDABLE 304

CINOX

MEDIDA	3/4	1	1 1/4	1 1/2	2	2 1/2	3	3 1/2	4
1/4 - 20	100	100	100	100	50	50	50	*	*
5/16 - 18	100	100	*	*	50	50	50	*	*
3/8 - 16	*	100	100	100	50	50	50	50	25
1/2 - 13	*	*	*	50	50	50	*	*	*

Nuevo Producto!!

ACERO INOXIDABLE



GRADO: CUERDA:
ACERO INOXIDABLE 304 UNC
NORMA DIMENSIONAL ASME B18.2.2

TUERCA HEXAGONAL UNC ACERO INOXIDABLE 304 TINOXS

MEDIDA		
1/4 - 20	PIEZAS POR EMPAQUE	200
5/16 - 18		100
3/8 - 16		100
7/16 - 14		50
1/2 - 13		50
5/8 - 11		25
3/4 - 10		25
7/8 - 9		10
1 - 8		10



GRADO: CUERDA:
ACERO INOXIDABLE 304 MM
NORMA DIMENSIONAL DIN 934

TUERCA HEXAGONAL MM ACERO INOXIDABLE 304 TMMINOX

Nuevo Producto!!

MEDIDA		
M5 - 0.80	PIEZAS POR EMPAQUE	100
M6 - 1.00		100
M8 - 1.25		50
M10 - 1.50		50
M12 - 1.75		25



GRADO: CUERDA:
ACERO INOXIDABLE 304 UNC
NORMA DIMENSIONAL ASME B18.16.6

TUERCA INSERTO NYLON UNC ACERO INOXIDABLE 304 TNYSINOX

MEDIDA		
1/4 - 20	PIEZAS POR EMPAQUE	100
5/16 - 18		70
3/8 - 16		50
1/2 - 13		20
5/8 - 11		10
3/4 - 10	10	



GRADO: MEDIDA:
ACERO INOXIDABLE 304 PULGADA
NORMA DIMENSIONAL ASME B18.21.1

RONDANA PLANA UNC ACERO INOXIDABLE 304 RPLINOX

MEDIDA		
1/4	PIEZAS POR EMPAQUE	300
5/16		230
3/8		200
7/16		130
1/2		70
5/8		40
3/4		25
1		15



GRADO: MEDIDA:
ACERO INOXIDABLE 304 MÉTRICA
NORMA DIMENSIONAL ASME B18.21.1

RONDANA PLANA MM ACERO INOXIDABLE 304 RPLINOXMM

Nuevo Producto!!

MEDIDA		
M5	PIEZAS POR EMPAQUE	1000
M6		500
M8		500
M10		250
M12		200

ACERO INOXIDABLE



GRADO: MEDIDA:
ACERO INOXIDABLE 304 PULGADA
NORMA DIMENSIONAL ASME B18.21.1

RONDANA DE PRESIÓN UNC ACERO INOXIDABLE 304

RPRINOX

MEDIDA		
3/16	PIEZAS POR EMPAQUE	600
1/4		450
5/16		300
3/8		200
7/16		130
1/2		90
5/8		50
3/4		30
1		15



GRADO: MEDIDA:
ACERO INOXIDABLE 304 MÉTRICA
NORMA DIMENSIONAL DIN 127

RONDANA DE PRESIÓN MM ACERO INOXIDABLE 304

RPRINOXMM

MEDIDA		
M12	PIEZAS POR EMPAQUE	50
M16		50
M20		30



GRADO: PUNTA:
ACERO INOXIDABLE 410 PUNTA DE BROCA
NORMA DIMENSIONAL ASME B18.6.3

Nuevo Producto!!

PIJA HEXAGONAL PUNTA DE BROCA SOLA ACERO INOXIDABLE 410

PPBSINOX

MEDIDA		3/4	1	1 1/2
1/4	PIEZAS POR EMPAQUE	100	100	100



GRADO: PUNTA:
ACERO INOXIDABLE 410 PUNTA DE BROCA
NORMA DIMENSIONAL ASME B18.6.3

Nuevo Producto!!

PIJA HEXAGONAL PUNTA DE BROCA EN JUEGO ACERO INOXIDABLE 410

PPBJGOINOX

MEDIDA		3/4	1	1 1/2
1/4	PIEZAS POR EMPAQUE	100	100	100



GRADO: PUNTA:
ACERO INOXIDABLE 410 PUNTA DE BROCA
NORMA DIMENSIONAL ASME B18.6.3

Nuevo Producto!!

PIJA PARA TABLERO K-LATH PUNTA DE BROCA ACERO INOXIDABLE 410

PTABP/BRINOX

MEDIDA		1/2	3/4	1
8	PIEZAS POR EMPAQUE	500	500	100



GRADO: PUNTA:
ACERO INOXIDABLE 667 PUNTA AB
NORMA DIMENSIONAL ASME B18.6.3

Nuevo Producto!!

PIJA FIJADORA, ACERO INOXIDABLE 667		PFINOX							
MEDIDA		1/2	3/4	1	1 1/4	1 1/2	2	2 1/2	3
8	PIEZAS POR EMPAQUE	500	500	500	250	250	250	*	*
10		500	500	250	250	250	250	100	100



GRADO: PUNTA:
ACERO INOXIDABLE 667 PUNTA AB
NORMA DIMENSIONAL ASME B18.6.3

Nuevo Producto!!

PIJA CABEZA PLANA PH, ACERO INOXIDABLE 667		PCPPHINOX								
MEDIDA		1/2	3/4	1	1 1/4	1 1/2	2	2 1/2	3	4
6	PIEZAS POR EMPAQUE	500	*	500	*	500	*	*	*	*
8		500	500	500	500	250	100	100	100	*
10		500	500	500	*	250	250	200	200	100
12		*	*	*	*	100	100	100	100	*



GRADO:
ACERO INOXIDABLE 410
NORMA DIMENSIONAL ASME B18.22.1

Nuevo Producto!!

EMPAQUE DE NEOPRENO ACERO INOXIDABLE 410		EMPNEOINOX
MEDIDA		5/8
1/4	PIEZAS POR EMPAQUE	200

GRADO: CUERDA:
ACERO INOXIDABLE 304 UNC
NORMA DIMENSIONAL ASME B18.31.3

VARILLA ROSCADA UNC ACERO INOXIDABLE 304, 90 CM		VINOX							
MEDIDA									
90 CM		3/16 - 24	1/4 - 20	5/16 - 18	3/8 - 16	1/2 - 13	5/8 - 11	3/4 - 10	1 - 8
PIEZAS POR EMPAQUE		10	10	10	10	10	1	1	1

Nuevo Producto!!

VARILLA ROSCADA UNC ACERO INOXIDABLE 304, 12 PIES (3.65 mt)		V12PINOX							
MEDIDA									
12 ft		1/4 - 20	5/16 - 18	3/8 - 16	1/2 - 13	5/8 - 11	3/4 - 10	7/8 - 9	1 - 8
PIEZAS POR EMPAQUE		1	1	1	1	1	1	1	1

GRADO: CUERDA:
ACERO INOXIDABLE 304 MM
NORMA DIMENSIONAL DIN 975

Nuevo Producto!!

VARILLA ROSCADA MM ACERO INOXIDABLE 304, 1 MT		VMMINOX					
MEDIDA							
1 MT		M6 - 1.00	M8 - 1.25	M10 - 1.50	M12 - 1.75	M16 - 2.00	M20 - 2.50
PIEZAS POR EMPAQUE		10	5	10	12	2	2



ACABADO: GALVANIZADO
 PUNTA: PUNTA DE BROCA
 NORMA DIMENSIONAL ASME B18.6.3

Nuevas Medidas!!

PIJA HEXAGONAL PUNTA DE BROCA EN JUEGO - GALVANIZADA PPBJGO

MEDIDA		3/4	1	1 1/4	1 1/2	2	2 1/2	3	4	5
1/4	PIEZAS POR EMPAQUE	2500	2500	2000	2000	1500	1000	600	500	400



ACABADO: TROPICALIZADO
 PUNTA: PUNTA DE BROCA
 NORMA DIMENSIONAL ASME B18.6.3

Nuevas Medidas!!

PIJA HEXAGONAL PUNTA DE BROCA EN JUEGO TROPICALIZADA PPBJGOTROP

MEDIDA		3/4	1	1 1/2
1/4	PIEZAS POR EMPAQUE	2500	2500	2000



ACABADO: GALVANIZADO
 PUNTA: PUNTA DE BROCA
 NORMA DIMENSIONAL ASME B18.6.3

Nuevas Medidas!!

PIJA HEXAGONAL PUNTA DE BROCA SOLA, GALVANIZADA PPBS

MEDIDA		1/2	3/4	1	1 1/4	1 1/2	2	2 1/2	3	3 1/2	4	5	6
8	PIEZAS POR EMPAQUE	12000	10000	8000	5500	5000	*	*	*	*	*	*	*
10		10000	8000	5000	4500	4000	3500	*	*	*	*	*	*
12		*	6000	4000	3500	3000	2500	*	*	*	*	*	*
1/4		*	2500	2500	2000	2000	1500	1000	1000	1000	500	500	400



ACABADO: TROPICALIZADO
 PUNTA: PUNTA DE BROCA
 NORMA DIMENSIONAL ASME B18.6.3

Nuevas Medidas!!

PIJA HEXAGONAL PUNTA DE BROCA SOLA, TROPICALIZADA PPBSTROP

MEDIDA		3/4	1	1 1/2
10	PIEZAS POR EMPAQUE	8000	*	*
1/4		*	2500	2000



ACABADO: GALVANIZADO PUNTA: PUNTA AB
NORMA DIMENSIONAL ASME B18.6.3

Nuevas Medidas!!

PIJA HEXAGONAL RANURADA PUNTA AB - GALVANIZADA		PHLAM										
MEDIDA		3/4	1	1 1/4	1 1/2	2	2 1/2	3	3 1/2	4	5	6
1/4	PIEZAS POR EMPAQUE	3200	3000	2500	2000	1500	1500	1000	800	800	400	350
5/16		1600	1400	1200	1000	1200	1000	1000	*	700	*	*



ACABADO: GALVANIZADO PUNTA: PUNTA AB
NORMA DIMENSIONAL ASME B18.2.1

Nuevo Producto!!

PIJA HEXAGONAL PARA MADERA GALVANIZADA		CHIRHEX								
MEDIDA		1 1/2	2	2 1/2	3	3 1/2	4	4 1/2	5	6
1/4	PIEZAS POR EMPAQUE	*	*	1800	1500	1300	1150	1000	*	*
5/16		1800	1300	1100	1000	800	750	*	600	*
3/8		*	900	850	650	*	500	*	400	350
1/2		*	450	*	350	*	270	*	*	*



ACABADO: GALVANIZADO PUNTA: PUNTA AB
NORMA DIMENSIONAL ASME B18.6.3

Nuevas Medidas!!

PIJA PARA TABLERO K-LATH PUNTA AB GALVANIZADA		PKLATHAB				
MEDIDA		1/2	3/4	1	1 1/2	2
8	PIEZAS POR EMPAQUE	14000	10000	8000	4000	3000



ACABADO: GALVANIZADO PUNTA: PUNTA DE BROCA
NORMA DIMENSIONAL ASME B18.6.3

PIJA PARA TABLERO K-LATH PUNTA DE BROCA GALVANIZADA		PTABLEROP/BR							
MEDIDA		1/2	3/4	1	1 1/4	1 1/2	1 5/8	2	3
8	PIEZAS POR EMPAQUE	10000	8000	6000	4000	4000	3000	3000	2500



ACABADO: FOSFATADO PUNTA: PUNTA AB
NORMA DIMENSIONAL ASME B18.6.3

PIJA PARA TABLERO K-LATH PUNTA AB, FOSFATADA		PKLATHABFO		
MEDIDA		1/2	3/4	1
8	PIEZAS POR EMPAQUE	14000	10000	7000



ACABADO: FOSFATADO PUNTA: PUNTA DE BROCA
NORMA DIMENSIONAL: ASME B18.6.3

PIJA PARA TABLERO K-LATH PUNTA DE BROCA, FOSFATADA **PTABLEPBRF**

MEDIDA		1/2	3/4	1
8	PIEZAS POR EMPAQUE	14000	10000	7000



ACABADO: GALVANIZADO PUNTA: AB
NORMA DIMENSIONAL: ASME B18.6.3

PIJA PARA LAMINA CABEZA PLANA PHILLIPS GALVANIZADA **PCPPH**

Nuevas Medidas!!

MEDIDA		3/8	1/2	3/4	1	1 1/4	1 1/2	2	2 1/2	3
6	PIEZAS POR EMPAQUE	5000	*	*	*	*	*	*	*	*
8		*	10000	8000	4000	3500	3500	3000	2500	2000
10		*	*	4000	3500	3500	4000	3000	2500	1500
12		*	*	*	*	*	3000	2000	2000	1500
14		*	*	*	*	*	*	1500	1000	800



ACABADO: GALVANIZADO PUNTA: PUNTA DE BROCA
NORMA DIMENSIONAL: ASME B18.6.3

PIJA PARA YESO/AGLOMERADO PHILLIPS, PUNTA DE BROCA GALVANIZADA **PYPB**

Nuevas Medidas!!

MEDIDA		1	1 1/8	1 1/4	1 5/8	1 7/8	2	3
6	PIEZAS POR EMPAQUE	10000	7000	8000	7000	5000	*	*
8		*	*	*	*	*	1800	2000



ACABADO: CERÁMICO PUNTA: PUNTA DE BROCA
NORMA DIMENSIONAL: ASME B18.6.3

PIJA FIBROCEMENTO PUNTA DE BROCA - CERÁMICO **FBRCEM**

MEDIDA		1	1 1/4	1 1/2
8	PIEZAS POR EMPAQUE	5000	4000	3500



ACABADO: GALVANIZADO PUNTA: PUNTA AB
NORMA DIMENSIONAL: ASME B18.6.3

PIJA FIJADORA COMBINADA PUNTA AB, GALVANIZADA **PF**

Nuevas Medidas!!

MEDIDA		1/2	5/8	3/4	1	1 1/4	1 1/2	2	2 1/2	3	4
6	PIEZAS POR EMPAQUE	15000	*	12000	10000	9000	8000	7000	6000	5000	*
8		14000	*	10000	9000	6000	5000	3500	2500	2000	*
10		5500	5000	5000	6000	5000	4000	3000	1500	1500	*
12		3000	*	5000	5000	4000	4000	2000	1500	1500	*
14		*	*	4000	3000	2800	2500	2000	1500	1300	1200



ACABADO: LATONADO PUNTA: PUNTA AB
 NORMA DIMENSIONAL ASME B18.6.3

PIJA FIJADORA COMBINADA PUNTA AB, LATONADA **PFLAT**

MEDIDA		3/4	1
8	PIEZAS POR EMPAQUE	10000	9000



ACABADO: GALVANIZADO PUNTA: PUNTA DE BROCA
 NORMA DIMENSIONAL ASME B18.6.3

PIJA FIJADORA PHILLIPS PUNTA DE BROCA - GALVANIZADA **PFP/BR**

MEDIDA		1/2	3/4	1
8	PIEZAS POR EMPAQUE	13000	10000	8000
10		*	7500	6000



ACABADO: FOSFATADO PUNTA: PUNTA AB
 NORMA DIMENSIONAL ASME B18.6.3

PIJA FRAMER PUNTA AB FOSFATADA **FRAME**

MEDIDA		7/16
7	PIEZAS POR EMPAQUE	15000



ACABADO: FOSFATADO PUNTA: PUNTA DE BROCA
 NORMA DIMENSIONAL ASME B18.6.3

PIJA FRAMER PUNTA DE BROCA FOSFATADA **FRAMEP/BR**

MEDIDA		7/16
7	PIEZAS POR EMPAQUE	15000



ACABADO: GALVANIZADO PUNTA: PUNTA AB
 NORMA DIMENSIONAL ASME B18.6.1

Nuevo Producto!!

CHIRLATO CABEZA PLANA PHILLIPS - GALVANIZADA **CHIRC/PPH**

MEDIDA		50	65	75
8	PIEZAS POR EMPAQUE	*	250	*
10		250	250	250
12		*	250	*

PIJAS



ACABADO: FOSFATADO
 PUNTA: PUNTA AB
 NORMA DIMENSIONAL ASME B18.6.1

Nuevas Medidas!!

PIJA NEGRA PARA MADERA/AGLOMERADO PHILLIPS - FOSFATADA															PYESO
MEDIDA	1/2	5/8	3/4	1	1 1/4	1 1/2	1 3/4	2	2 1/4	2 1/2	3	3 1/2	4	5	6
6	10000	15000	10000	10000	8000	6000	6000	4000	4500	*	*	*	*	*	*
8	10000	*	10000	7000	5000	5000	5000	4000	*	3000	2000	*	*	*	*
10	*	*	5000	5000	4500	4000	*	3000	*	3000	1500	1000	1000	1000	800
12	*	*	*	2500	6000	*	*	2000	*	1500	1500	1000	1000	*	*
14	*	*	*	*	*	*	*	1500	*	1500	1000	1000	1000	500	400



Nuevas Medidas!!

PIJA NEGRA PARA MADERA/AGLOMERADO PHILLIPS CUERDA FINA										PYSONF
MEDIDA	1	1 1/8	1 1/4	1 1/2	1 5/8	2	2 1/2	3		
6	10000	6000	6000	6000	7000	3500	*	*		
7	*	*	*	*	*	4000	*	*		
8	*	*	*	*	*	*	2500	2000		

ACABADO: FOSFATADO
 PUNTA: PUNTA AB
 NORMA DIMENSIONAL ASME B18.6.1



Nuevas Medidas!!

PIJA NEGRA PARA MADERA/AGLOMERADO COMBINADA CUADRO/CRUZ CON NIBS													PYCOMB
MEDIDA	5/8	3/4	1	1 1/4	1 1/2	1 3/4	2	2 1/2	3	3 1/2	4	5	
8	13000	10000	10000	4000	4000	4000	4500	2500	2000	*	*	*	
10	*	*	3500	*	3500	*	3000	3000	1500	1500	*	*	
12	*	*	*	*	*	*	1000	1000	1000	1000	1000	*	
14	*	*	*	*	*	*	*	1000	1000	1000	1000	500	

ACABADO: FOSFATADO
 PUNTA: PUNTA AB
 NORMA DIMENSIONAL ASME B18.6.3



PIJA MULTIUSOS CABEZA PLANA CON NIBS - FOSFATADA							PYCONIC
MEDIDA	1 1/4	1 1/2	2	2 1/2	3		
6	5000	6000	4000	*	*		
8	5500	5000	4000	3000	2000		

ACABADO: FOSFATADO
 PUNTA: PUNTA AB
 NORMA DIMENSIONAL ASME B18.6.3

ACCESORIOS



PUNTA PHILLIPS PPHILLIPS2N2CRV		
MEDIDA		2
2	PIEZAS POR EMPAQUE	50



Nuevas Medidas!!

DADO MAGNÉTICO			
		DADO	
MEDIDA		1 3/4	2 9/16
5/16	PIEZAS POR EMPAQUE	50	*
3/8	PIEZAS POR EMPAQUE	50	50



NORMA DIMENSIONAL ASME B18.22.1

EMPAQUE DE NEOPRENO GALVANIZADO				
		EMPNEOP		
MEDIDA		16mm	1"	1 1/2"
1/4	PIEZAS POR EMPAQUE	10000	3500	1500

GENERAL



Nuevas Medidas!!

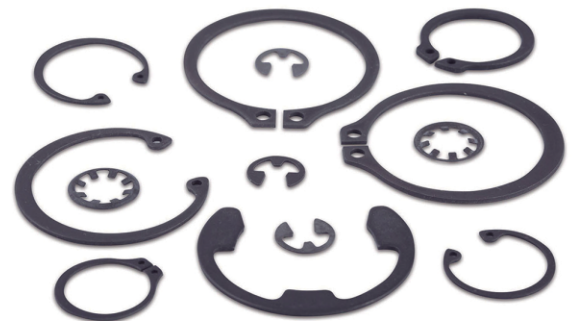
BIRLO PARA TECHO UNC - TROPICALIZADO												BT
MEDIDA		4	5	6	7	8	9	10	11	12	14	16
3/16	PIEZAS POR EMPAQUE	100	100	100	100	100	100	100	100	100	100	100
1/4		100	100	100	100	100	100	100	100	100	100	100

ACABADO: TROPICALIZADO

No dudes en preguntar por nuestros productos de



Soluciones en Fijación





GRUPO TOBICO

Fuerza de Tensión en los Tornillos Grados y Clases			
Pulgada		Métrico	
psi Libras por Pulgada ²		MPa Megapascals	
	58015	=	400 Clase 4.6
"Grado 2 Arriba de 3/4"	60000	=	414
	60916	=	420 Clase 4.8
"Grado 2 Hasta 3/4"	74000	=	510
	72519	=	500 Clase 5.6
	75420	=	520 Clase 5.8
	87023	=	600 Clase 6.8
"Grado 5 Arriba de 1"	105000	=	724
"Grado 5 Hasta 1"	120000	=	827
	120381	=	830 Clase 8.8
	130534	=	900 Clase 9.8
Grado 7	133000	=	916
Grado 8	150000	=	1034
	150839	=	1040 Clase 10.90
"ASTM A574 <= 1/2" - 180,000 psi > 1/2" - 170,000 psi L 9 (Grado 9)	176946	=	1220 Clase 12.90
	180000	=	1240

Conversiones			
Fracciones	Decimales	Milímetros	
1/8	0.1250	—	3.1750
5/32	0.1563	—	3.9688
3/16	0.1875	—	4.7625
1/4	0.2500	—	6.3500
5/16	0.3125	—	7.9375
3/8	0.3750	—	9.5250
7/16	0.4375	—	11.1125
1/2	0.5000	—	12.7000
9/16	0.5625	—	14.2875
5/8	0.6250	—	15.8750
3/4	0.7500	—	19.0500
7/8	0.8750	—	22.2250
1	1.0000	—	25.4000

Marcas de Identificación de Grados			
PULGADA			
Grado 2	Grado 5	Grado 8	ASTM A574
METRICO			
Clase 4.8	Clase 5.6	Clase 5.8	Clase 8.8
Clase 10.9	Clase 12.9	Clase 12.9	Clase 12.9